



**КОМИТЕТ ИМУЩЕСТВЕННЫХ ОТНОШЕНИЙ
АДМИНИСТРАЦИИ ПЕРМСКОГО МУНИЦИПАЛЬНОГО РАЙОНА**

РЕШЕНИЕ

о размещении объектов № 731

Пермский край
Пермский район

24.09.2020

Комитет имущественных отношений администрации Пермского муниципального района разрешает Открытому акционерному обществу «Межрегиональная распределительная сетевая компания Урала» (ИНН 6671163413, ОГРН 1056604000970, почтовый адрес: 620026, г. Екатеринбург, ул. Мамина Сибиряка, д. 140)

размещение объекта «Строительство ВЛ 0,4 кВ. Реконструкция РУ 0,4 кВ для электроснабжения деревни Суздалы (4500056549)»

на землях государственная собственность на которые не разграничена

на срок бессрочно

Местоположение: Пермский край, Пермский район, Заболотское с/п, д. Суздалы

Приложение: схема предполагаемых к использованию земель или части земельного участка.

И. о. председателя комитета
имущественных отношений
администрации Пермского
муниципального района



(подпись, печать)

М.В. Королева

Схема предполагаемых к использованию земель или части земельного участка

Объект: Строительство ВЛ 0,4 кВ. Реконструкция РУ 0,4 кВ для электроснабжения деревни Суздалы (4500056549)

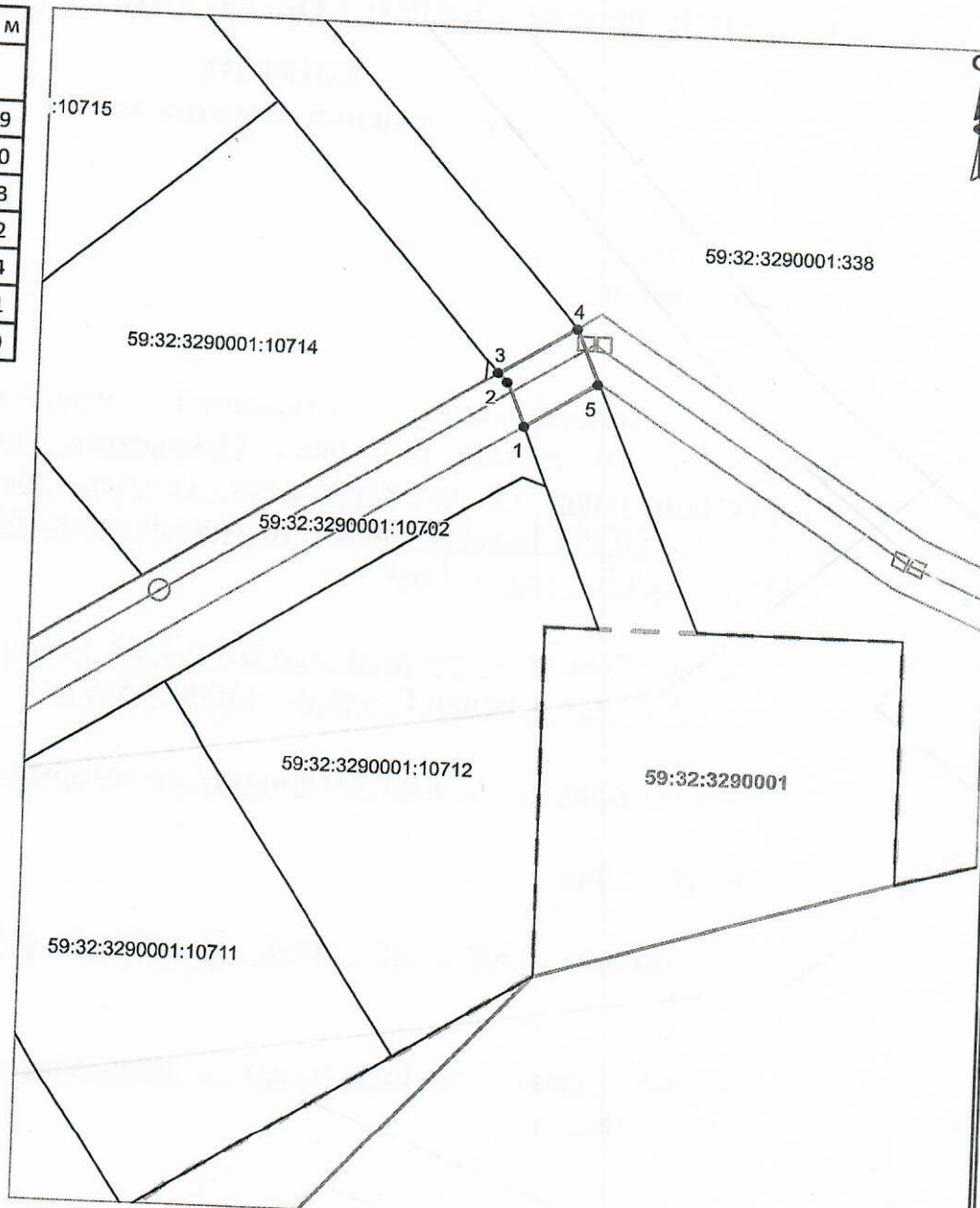
Местоположение: Пермский край, Пермский р-н, Заболотское с/п, д. Суздалы

Площадь земель или части земельного участка, кв.м: 23

Категория земель: Земли населённых пунктов

Вид разрешенного использования:

Обозначение характерных точек границ	Координаты (МСК-59), м	
	X	Y
1	506689,10	2198992,39
2	506692,07	2198991,20
3	506692,73	2198990,63
4	506696,00	2198995,72
5	506695,99	2198995,74
6	506692,26	2198997,31
1	506689,10	2198992,39



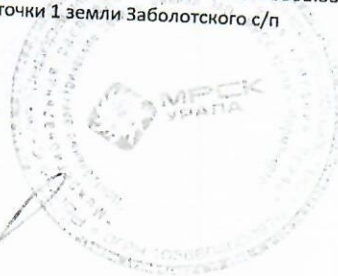
Масштаб 1:500

Условные обозначения:

- вновь образованная часть границы земельного участка
- существующая часть границы, имеющиеся в ГКН сведения которой достаточны для определения ее местоположения
- граница кадастрового квартала
- обозначение ОКС по сведениям ГКН
- граница населенного пункта
- зона с особыми условиями использования территорий
- обозначение территориальной зоны
- проектируемая ВЛ
- проектируемое ППО
- номер кадастрового квартала
- номер земельного участка стоящего на ГКУ

Описание границ смежных землепользователей:

от точки 1 до точки 2 участок с КН 59:32:3290001:10702
 от точки 3 до точки 4 земли Заболотского с/п
 от точки 4 до точки 5 участок с КН 59:32:3290001:338
 от точки 5 до точки 1 земли Заболотского с/п



Заявитель: по доверенности от ОАО "МРСК Урала"

Лимонова Н.Ю. (Доверенность ПЭ 501-2020 от 23.01.2020 г.)